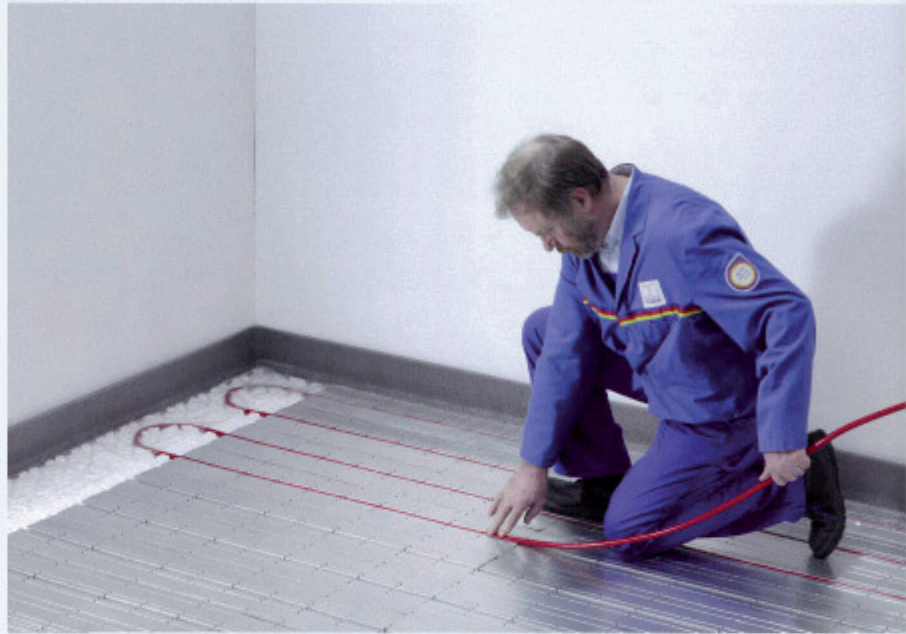
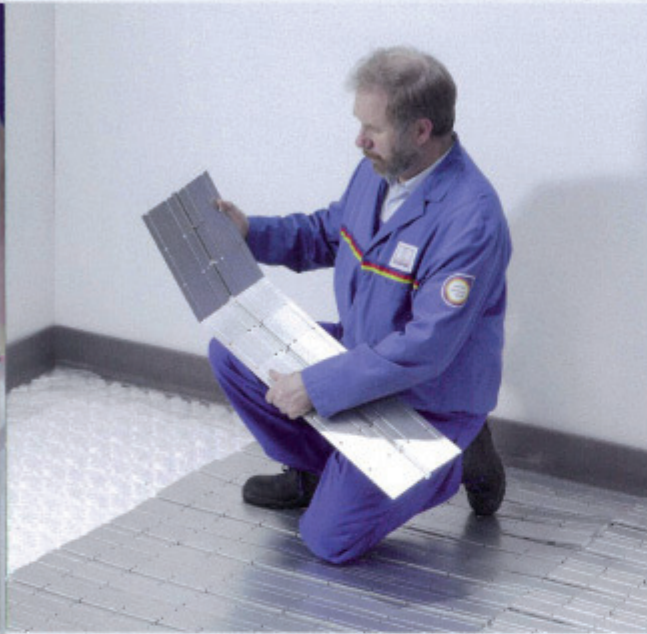


Roth TBS 干式系统 ……为新、旧建筑“量身定做”



■用一种安装导热面板使系统更灵活

无论是新的建筑，还是修葺旧房，Roth干式采暖建筑系统适用于各种不同的要求，并且其效果让人信服，安装导热面板和管路固定系统只需要一种面板系统类型。这样操作使得安装简便、安全、省时，并使设计可以更自由，无论是在一般的、还是具有难度的空间类型中。

干式供暖系统中，59mm的建筑高度已经囊括了用于地面结构中的干燥采暖区域的高度；此外还要确保面板重量尽量小。这样的高难度的要求注定了Roth干式采暖建筑系统更适用于对旧式建筑的维修。将其与14mm抗辐射的、外形稳定的Roth铝塑复合管路系统一起应用，用户将享受到一个最佳搭配的系统。

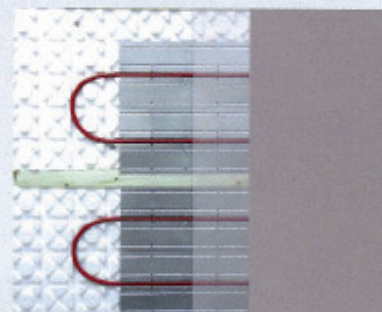
商业环境也采用了ROTH供暖系统





施塔艾伦多活动和管理中心采用了ROTH供暖系统

■ 布置简便舒适



预先生产好的采暖面板可在打孔处被折断，这一特性使其能适应用户所要求的不同长度。当时设计制作采暖面板时，人们就考虑到这一点。不使用任何工具将采暖面板折断后，也不会产生尖锐的边角。供暖管路系统可嵌入到预先的深度中去。这个过程中不需要附加的盖板。